

# BRU



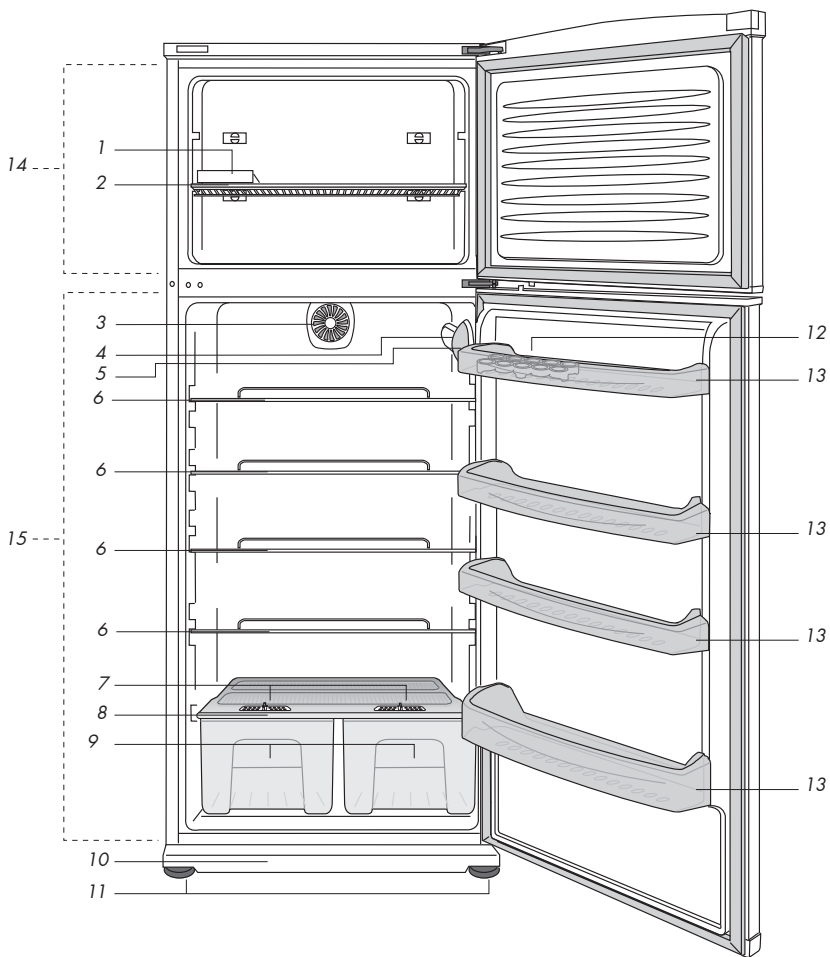
## EF 2442

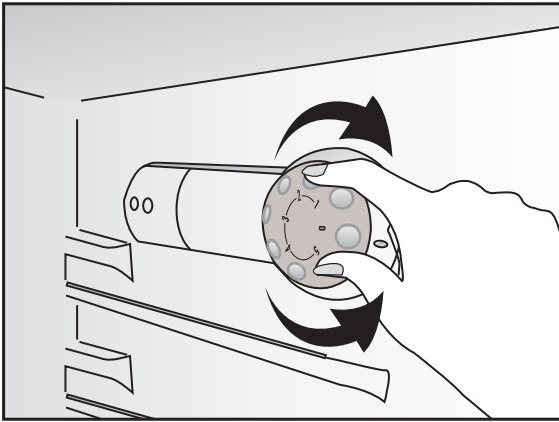
**E**

*Instrucciones para el uso*

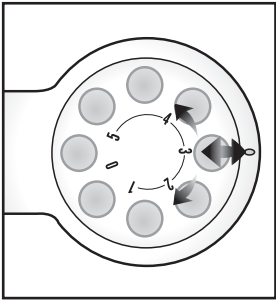


<i>Ante todo seguridad/</i>	<i>1</i>
<i>Requisitos eléctricos/</i>	<i>2</i>
<i>Instrucciones para el transporte/</i>	<i>2</i>
<i>Instrucciones de instalación/</i>	<i>3</i>
<i>Sugerencias para organizar la comida en el refrigerador/</i>	<i>3</i>
<i>Ajuste y control de la temperatura/</i>	<i>4</i>
<i>Primeros pasos/</i>	<i>4-5</i>
<i>Almacenamiento de alimentos congelados/</i>	<i>5</i>
<i>Congelación de alimentos frescos/</i>	<i>5</i>
<i>Símbolos de los alimentos congelados/calendario del congelador/</i>	<i>6</i>
<i>Producción de cubitos de hielo/</i>	<i>6</i>
<i>Descongelación/</i>	<i>6-7</i>
<i>Sustitución de la bombilla interior/</i>	<i>7</i>
<i>Limpieza y mantenimiento/</i>	<i>7-8</i>
<i>Cambio de posición de la puerta /</i>	<i>8</i>
<i>Consejos y advertencias/</i>	<i>8-9</i>
<i>Solución de problemas/</i>	<i>9</i>

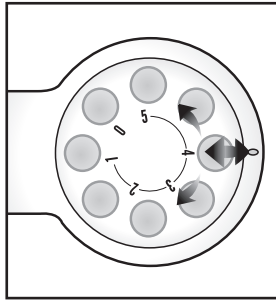




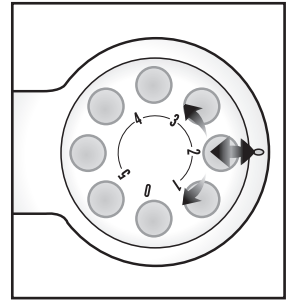
2



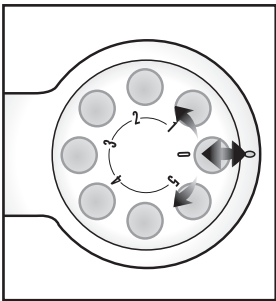
3



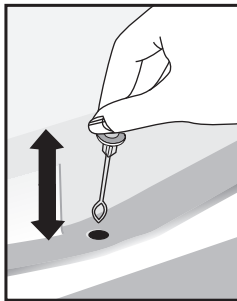
4



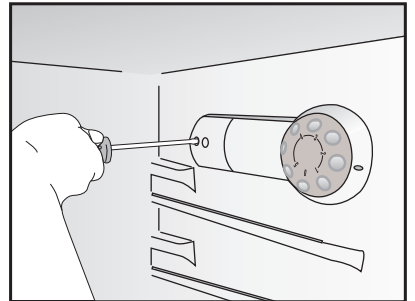
5



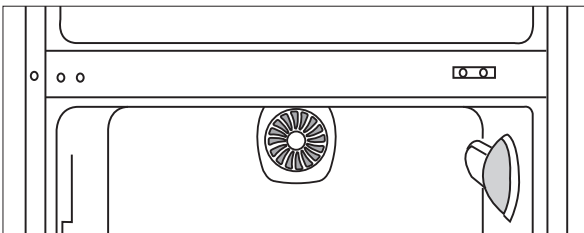
6



7



8



9

